

**Park
Nad Strumykkiem**

Zespół budynków mieszkalnych
wielorodzinnych
z garażami podziemnymi
dz. nr ew. 19/17
Pass 2, 05-870, Błonie



Uniersbud Pass Sp. z o.o.
Aleja Solidarności 117 lok. 315
00-140 Warszawa

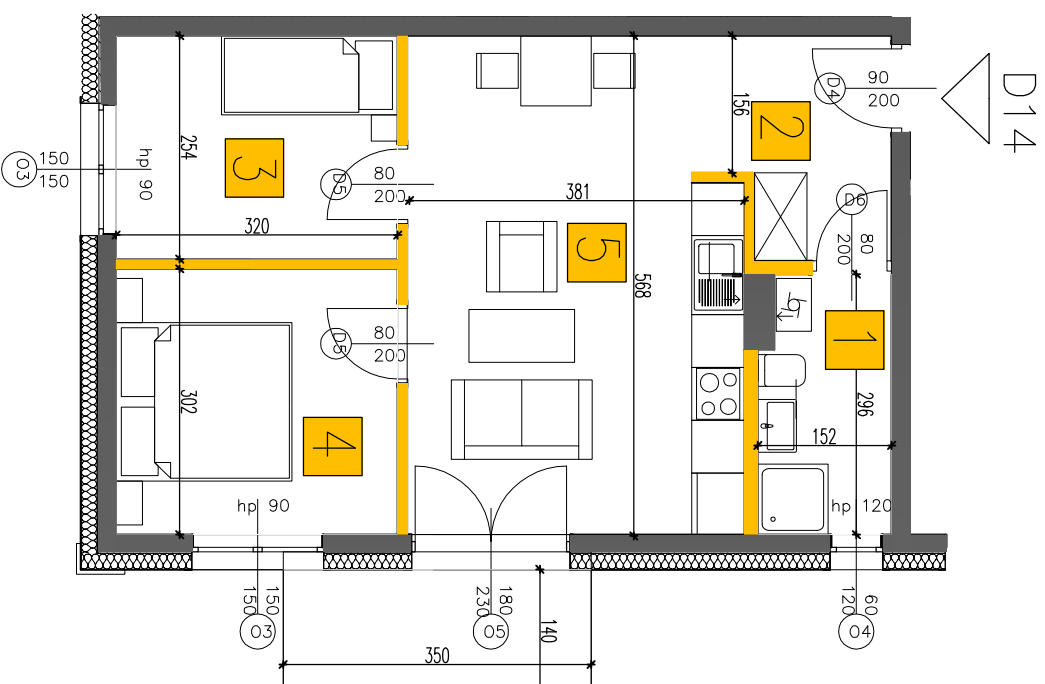
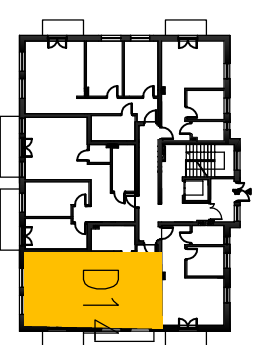
**MIESZKANIE D14
II PIĘTRO**

48,03m²

ZESTAWIENIE POMIESZCZEŃ

1	Łazienka	4,30m ²
2	Przedpokój	5,07m ²
3	Pokój	8,13m ²
4	Pokój	9,66m ²
5	Salon+aneks	20,87m ²
+ Balkon		4,90m ²

II PIĘTRO
SCHEMAT-LOKALIZACJA MIESZKANIA



LEGENDA:

- Ściany konstrukcyjne/szachty kominowe
- Ściany działowe – możliwość demontażu

UWAGA:
1 Powierzchnie pomieszczeń, lokalizacje przyborów sanitarnych, rozmieszczenie punktów instalacyjnych itp. podane zgodnie z projektem budowlanym. Mogą wystąpić niewielkie różnice wymiarów i usytuowania elementów w trakcie realizacji prac budowlanych.
2 Powierzchnia użytkowa lokalu jest określona na podstawie rozporządzenia Ministra Transportu, Budownictwa i Gospodarki Morskiej z dnia 25.04.2012r. w sprawie szczegółowego zakresu i formy projektu budowlanego (Dz. U. z 2012r, poz.462 ze zmianami). Zgodnie z zasadami zawartymi w Polskiej normie PN-ISO9836: 1997 t.j. pow. użytkowa lokalu jest obliczana w metrach kwadratowych z dokładnością do dwóch miejsc po przecinku, dla wymiaru lokalu w stanie wykończonym na poziomie podłogi nie licząc listew przypodłogowych, progów itp. Do powierzchni użytkowej lokalu nie są wliczone powierzchnie otworów na drzwi i okna oraz niszę w elementach zewnętrznych.
3 Przedstawiono na rzucie aranżację meblową, umebłowanie nie stanowi wyposażenia nabywanego lokalu.