

Park Nad Strumykami

Zespół budynków mieszkalnych
wielorodzinnych
z garażami podziemnymi

dz. nr ew. 19/17
Pass 2. 05-870/Bronie



Unwersbud Pass Sp. z o.o.
Aleja Solidarności 117 lok. 315
00-140 Warszawa

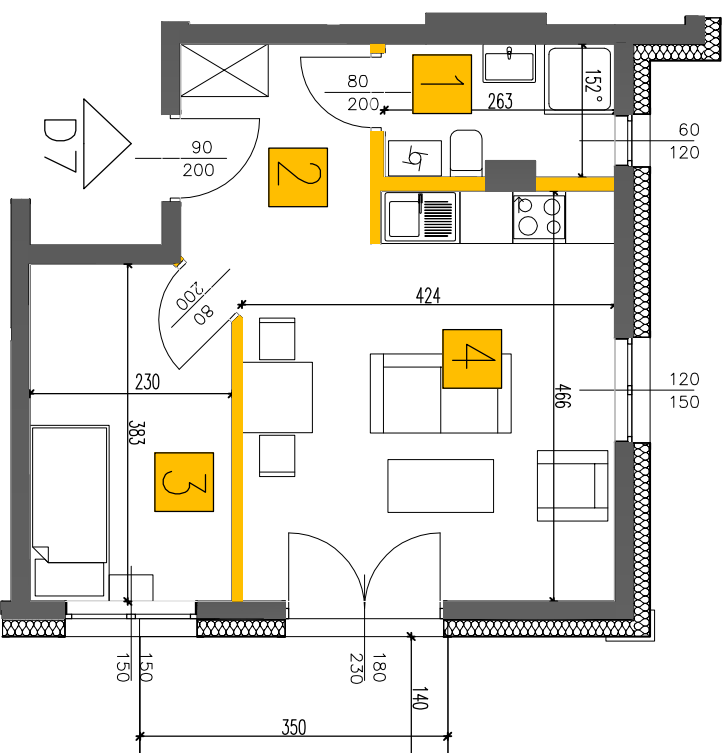
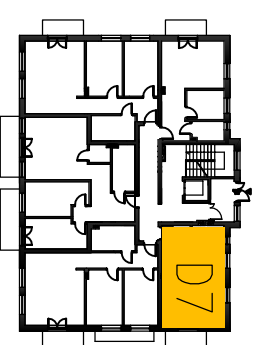
MIESZKANIE D7 I PIĘTRO

36,68m²

ZESTAWIENIE POMIESZCZEŃ

1 Łazienka	3,84m ²
2 Przedpokój	5,27m ²
3 Pokój	8,60m ²
4 Salon+aneks	18,97m ²
+ Balkon	4,90m ²

I PIĘTRO
SCHEMAT-LOKALIZACJA MIESZKANIA



LEGENDA:

- Ściany konstrukcyjne/szachty kominowe
- Ściany dziłowe – możliwość demontażu

UWAGA:

- 1 Powierzchnie pomieszczeń, lokalizacje przyborów sanitarnych, rozmieszczenie punktów instalacyjnych itp. podane zgodnie z projektem budowlanym. Mogą wystąpić niewielkie różnice wymiarów i usytuowania elementów w trakcie realizacji prac budowlanych.
- 2 Powierzchnia użytkowa lokalu jest określona na podstawie rozporządzenia Ministra Transportu, Budownictwa i Gospodarki Morskiej z dnia 25.04.2012r. w sprawie szczegółowego zakresu i formy projektu budowlanego (Dz. U. z 2012r, poz.462 ze zmianami). Zgodnie z zasadami zawartymi w Polskiej normie PN-ISO9836: 1997 t.j. pow. użytkowa lokalu jest obliczana w metrach kwadratowych z dokładnością do dwóch miejsc po przecinku, dla wymiaru lokalu w stanie wykończonym na poziomie podłogi nie licząc listew przypodłogowych, progów itp. Do powierzchni użytkowej lokalu nie są wliczone powierzchnie otworów na drzwi i okna oraz niszę w elementach zamkniętych.
- 3 Przedstawiono na rzucie aranżację meblową, która ma charakter przykładowy, umebłowanie nie stanowi wyposażenia nabywanego lokalu.