

Park Nad Strumykkiem

Zespół budynków mieszkalnych
wielorodzinnych
z garażmi podziemnymi

dz. nr ew. 19/17
Pass 1, 05-870 Błonie



Unibersbud Pass Sp. z o.o.
Aleja Solidarności 117 lok. 315
00-140 Warszawa

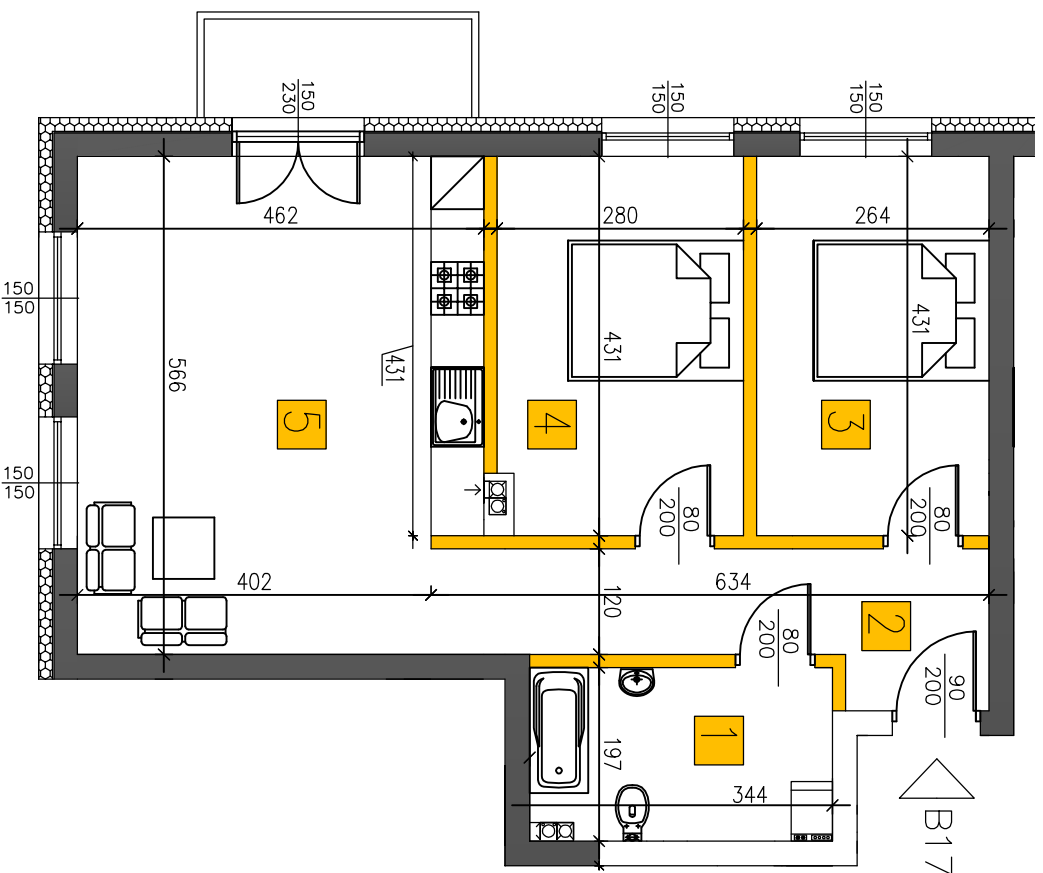
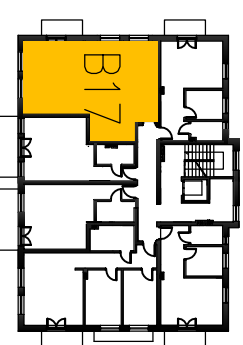
MIESZKANIE B17 II PIĘTRO

63,98m²



ZESTAWIENIE POMIESZCZEŃ

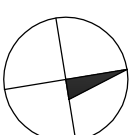
1	Lazienka	6,74m ²
2	Przedpokój	8,65m ²
3	Pokój	11,38m ²
4	Pokój	11,91m ²
5	Salon+aneks	25,30m ²
+ Balkon		3,84m ²

II PIĘTRO SCHEMAT-LOKALIZACJA MIESZKANIA



LEGENDA:

-  Ściany konstrukcyjne/szachtły kominowe
-  Ściany działowe – możliwość demontażu



- UWAGA:**
- 1 Powierzchnie pomieszczeń, lokalizacja przyborów sanitarnych, rozmieszczenie punktów instalacyjnych itp. podane zgodnie z projektem budowlanym. Mogą wystąpić niewielkie różnice wymiarów i usytuowania elementów w trakcie realizacji prac budowlanych.
 - 2 Powierzchnia użytkowa lokalu jest określona na podstawie rozporządzenia Ministra Transportu, Budownictwa i Gospodarki Morskiej z dnia 25.04.2012r. w sprawie szczegółowego zakresu i formy projektu budowlanego (Dz. U z 2012r. poz.462 ze zmianami). Zgodnie z zasadami zawartymi w Polskiej normie PN-ISO9836: 1997 t.j. pow. użytkowa lokalu jest obliczona w metrach kwadratowych z dokładnością do dwóch miejsc po przecinku, dla wyniaru lokalu w stanie wykończonym na poziomie podłogi nie licząc listew przypodłogowych, progów itp. Do powierzchni użytkowej lokalu nie są wliczone powierzchnie otworów na drzwi i okna oraz nisze w elementach zewnętrznych.
 - 3 Przedstawiono na rzucie granicząca ma charakter przykładowy, umiobowanie nie stanowi wyprzedzenia nabycwanego lokalu.