

# Park Nad Strumykami

Zespół budynków mieszkalnych  
wielorodzinnych  
z garażami podziemnymi

dz. nr ew. 19/17  
Pass 2, 05-870, Błonie



Uniersbud Pass Sp. z o.o.  
Aleja Solidarności 117 lok. 315  
00-140 Warszawa

## MIESZKANIE D2 PARTER

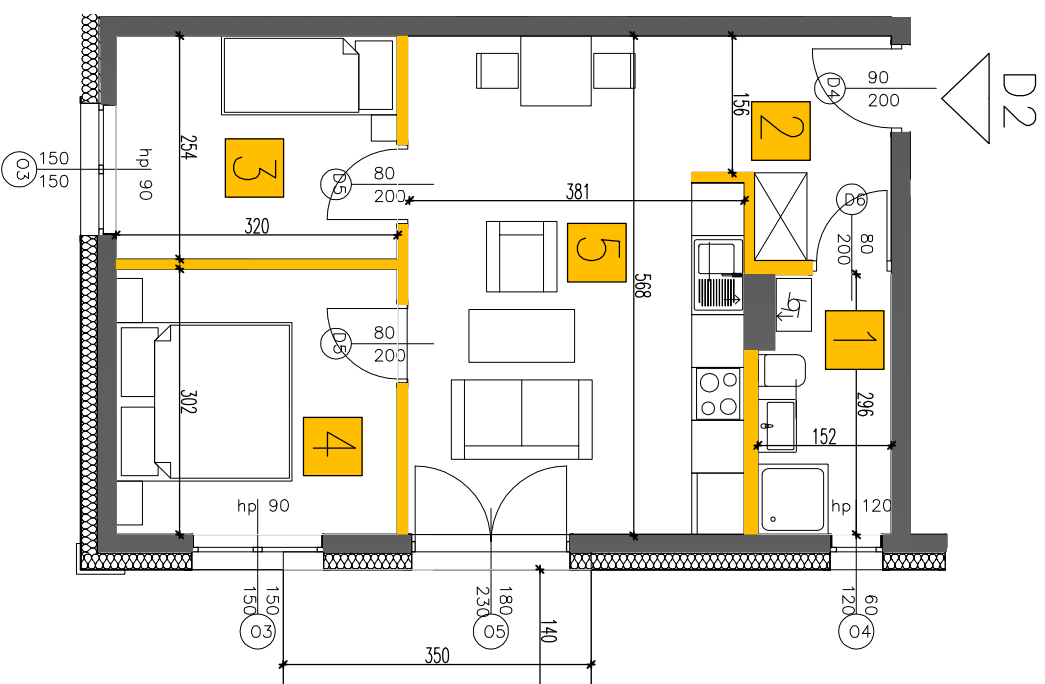
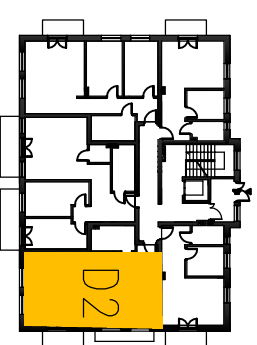
48,10 m<sup>2</sup>

### ZESTAWIENIE POMIESZCZEŃ

1	Łazienka	4,34m <sup>2</sup>
2	Przedpokój	5,10m <sup>2</sup>
3	Pokój	8,13m <sup>2</sup>
4	Pokój	9,66m <sup>2</sup>
5	Salon+aneks	20,87m <sup>2</sup>
+ Balkon		4,90m <sup>2</sup>

### PARTER

### SCHEMAT-LOKALIZACJA MIESZKANIA



### LEGENDA:

- Ściany konstrukcyjne/szachty kominowe
- Ściany dziłowe – możliwość demontażu

### UWAGA:

- 1 Powierzchnie pomieszczeń, lokalizacje przyborów sanitarnych, rozmieszczenie punktów instalacyjnych itp. podane zgodnie z projektem budowlanym. Mogą wystąpić niewielkie różnice wymiarów i usytuowania elementów w trakcie realizacji prac budowlanych.
- 2 Powierzchnia użytkowa lokalu jest określona na podstawie rozporządzenia Ministra Transportu, Budownictwa i Gospodarki Morskiej z dnia 25.04.2012r. w sprawie szczegółowego zakresu i formy projektu budowlanego (Dz. U. z 2012r, poz.462 ze zmianami). Zgodnie z zasadami zawartymi w Polskiej normie PN-ISO9836: 1997 t.j. pow. użytkowa lokalu jest obliczana w metrach kwadratowych z dokładnością do dwóch miejsc po przecinku, dla wymiaru lokalu w stanie wykończonym na poziomie podłogi nie licząc listew przypodłogowych, progów itp. Do powierzchni użytkowej lokalu nie są wliczone powierzchnie otworów na drzwi i okna oraz niszę w elementach zamkniętych.
- 3 Przedstawiono na rzucie aranżację meblową, umebłowanie nie stanowi wyposażenia nabywanego lokalu.