

Park Nad Strumykkiem

Zespół budynków mieszkalnych
wielorodzinnych
z garażami podziemnymi

dz. nr ew. 19/17
Pass 1, 05-870 Błonie



Unibersbud Pass Sp. z o.o.
Aleja Solidarności 117 lok. 315
00-140 Warszawa

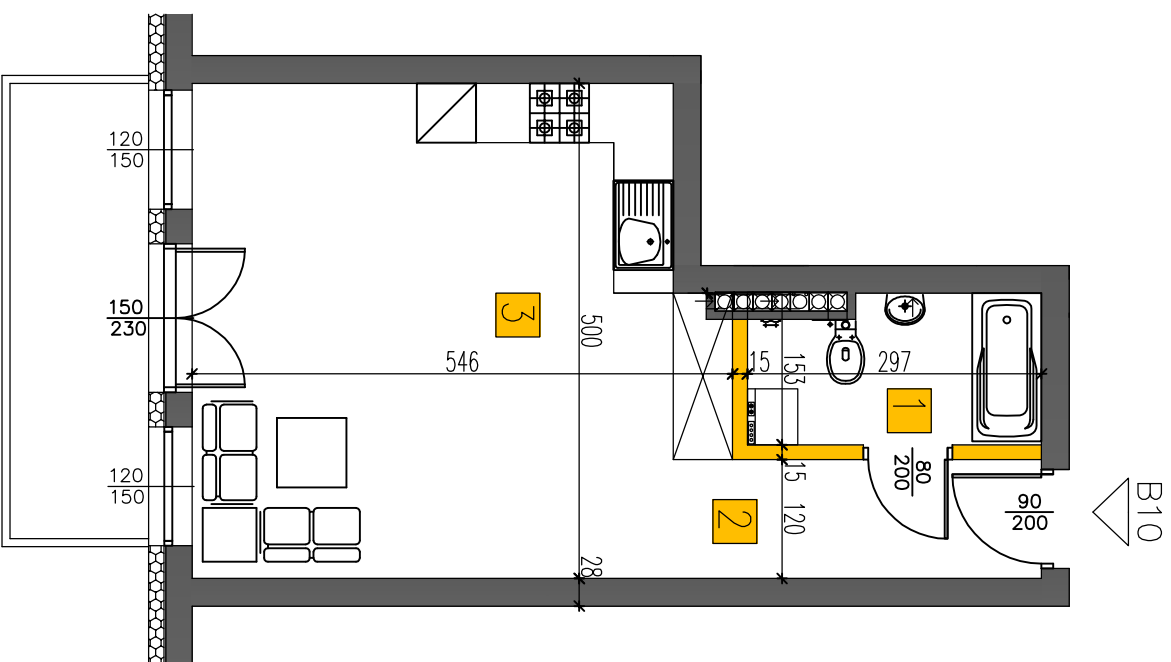
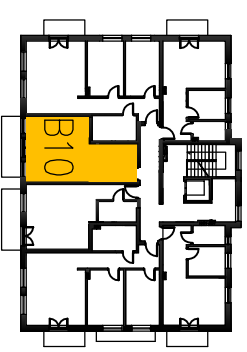
MIESZKANIE B10 I PIĘTRO

34,06m²

ZESTAWIENIE POMIESZCZEŃ

1 Łazienka	4,29m ²
2 Przedpokój	5,47m ²
3 Salon+aneks	24,30
+ Balkon	7,04m ²

I PIĘTRO SCHEMAT-LOKALIZACJA MIESZKANIA



LEGENDA:

- Ściany konstrukcyjne/szachtły kominowe
- Ściany działowe – możliwość demontażu

- UWAGA:
- Powierzchnie pomieszczeń, lokalizacje przyborów sanitarnych, rozmieszczenie punktów instalacyjnych itp. podane zgodnie z projektem budowlanym. Mogą wystąpić niewielkie różnice wymiarów i usytuowania elementów w trakcie realizacji prac budowlanych.
 - Powierzchnia użytkowa lokalu jest określona na podstawie rozporządzenia Ministra Transportu, Budownictwa i Gospodarki Morskiej z dnia 25.04.2012r. w sprawie szczegółowego zakresu i formy projektu budowlanego (Dz. U. z 2012r. poz.462 ze zmianami). Zgodnie z zasadami zawartymi w Polskiej normie PN-ISO8356: 1997 t.j. pow. użytkowa lokalu jest obliczona w metrach kwadratowych z dokładnością do dwóch miejsc po przecinku, dla wymiaru lokalu w stanie wykończonym na poziomie podłogi nie licząc listew przypodłogowych, progów itp. Do powierzchni użytkowej lokalu nie są wliczone powierzchnie otworów na drzwi i okna oraz nisze w elementach zamykających.
 - Przedstawiono na rzucie granicząca ma charakter przykładowy, umiarkowanie nie stanowi wyprzedzenia nabyciowego lokalu.