

# Park Nad Strumykami

Zespół budynków mieszkalnych  
wielorodzinnych  
z garażami podziemnymi

dz. nr ew. 19/17  
Pass 2, 05-870, Błonie



Unwersbud Pass Sp. z o.o.  
Aleja Solidarności 117 lok. 315  
00-140 Warszawa

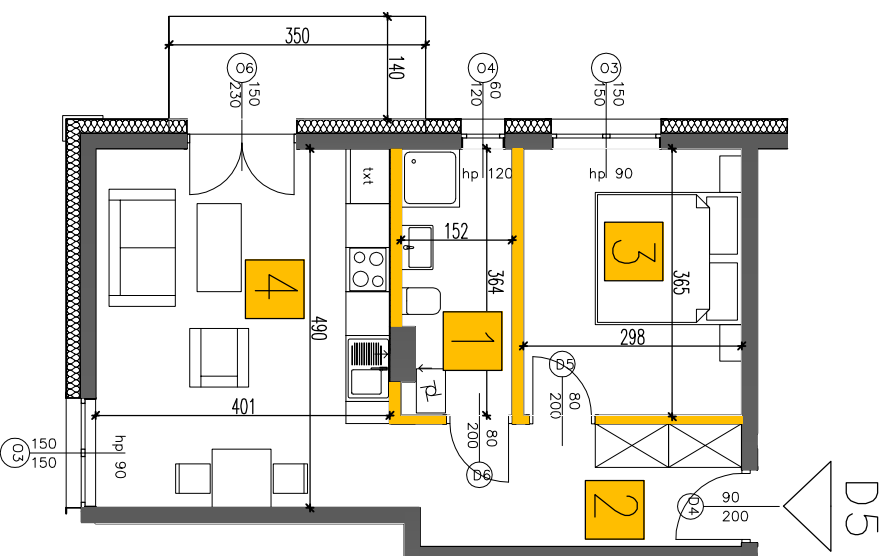
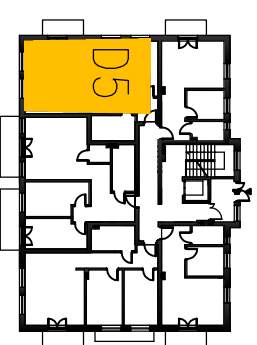
## MIESZKANIE D5 PARTER

43.86m<sup>2</sup>

### ZESTAWIENIE POMIESZCZEŃ

1	Łazienka	5.39m <sup>2</sup>
2	Przedpokój	7.82m <sup>2</sup>
3	Pokój	10.85m <sup>2</sup>
4	Salon+aneks	19.80m <sup>2</sup>
+ Balkon		4.90m <sup>2</sup>

### PARTER SCHEMAT-LOKALIZACJA MIESZKANIA



### LEGENDA:

- Ściany konstrukcyjne/szachty kominowe
- Ściany dziłowe – możliwość demontażu

- UWAGA:
- 1 Powierzchnie pomieszczeń, lokalizacje przyborów sanitarnych, rozmieszczenie punktów instalacyjnych itp. podane zgodnie z projektem budowlanym. Mogą wystąpić niewielkie różnice wymiarów i usytuowania elementów w trakcie realizacji prac budowlanych.
  - 2 Powierzchnia użytkowa lokalu jest określona na podstawie rozporządzenia Ministra Transportu, Budownictwa i Gospodarki Morskiej z dnia 25.04.2012r. w sprawie szczegółowego zakresu i formy projektu budowlanego (Dz. U. z 2012r, poz.462 ze zmianami). Zgodnie z zasadami zawartymi w Polskiej normie PN-ISO9836: 1997 t.j. pow. użytkowa lokalu jest obliczana w metrach kwadratowych z dokładnością do dwóch miejsc po przecinku, dla wymiaru lokalu w stanie wykończonym na poziomie podłogi nie licząc listew przypodłogowych, progów itp. Do powierzchni użytkowej lokalu nie są wliczone powożeniowe otworki na drzwi i okna oraz niszę w elementach zamkniętych.
  - 3 Przedstawiono na rzucie aranżację meblową, umebłowanie nie stanowi wyposażenia nabywanego lokalu.