

# Park Nad Strumykami

Zespół budynków mieszkalnych  
wielorodzinnych  
z garażami podziemnymi

dz. nr ew. 19/1/17  
Pass 1, 05-870 Błonie



Unibersbud Pass Sp. z o.o.  
Aleja Solidarności 117 lok. 315  
00-140 Warszawa

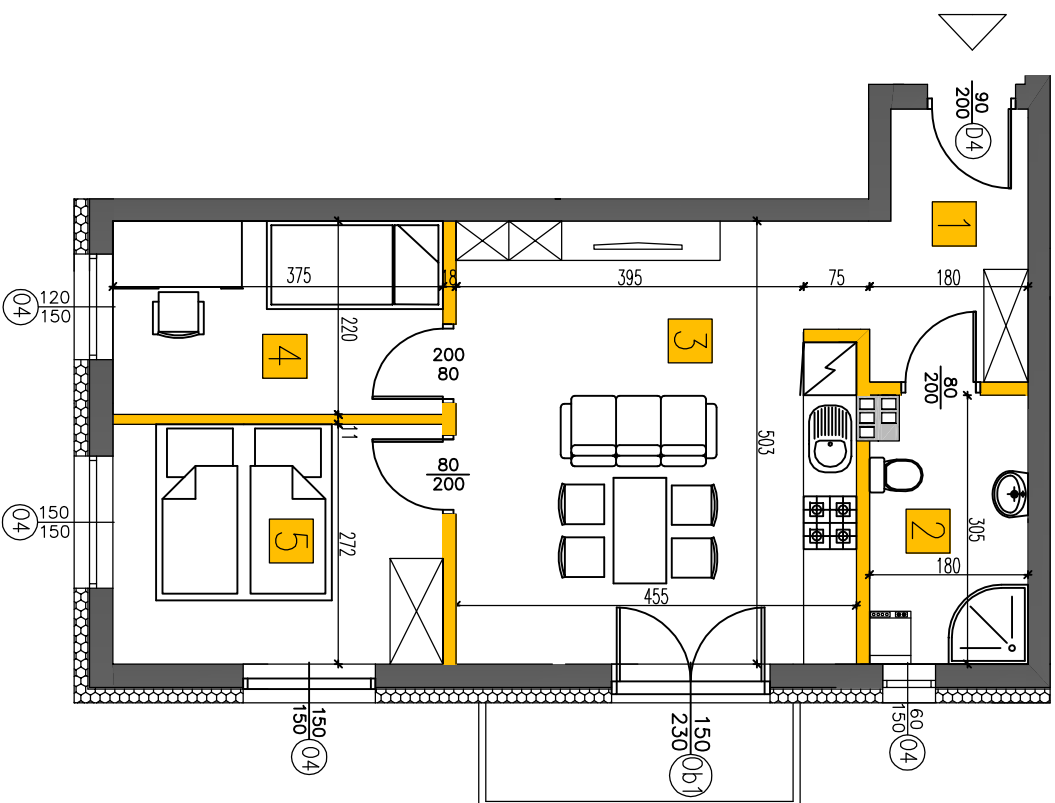
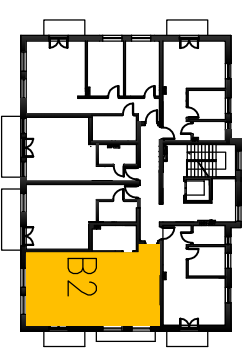
## MIESZKANIE B2 PARTER

52,04m<sup>2</sup>



### ZESTAWIENIE POMIESZCZEŃ

1	Przedpokój	6,20m <sup>2</sup>
2	Lazienka	5,31m <sup>2</sup>
3	Salon + aneks	22,07m <sup>2</sup>
4	Pokój	8,25m <sup>2</sup>
5	Pokój	10,21m <sup>2</sup>
	+ Balkon	4,00m <sup>2</sup>

### I PIĘTRO SCHEMAT-LOKALIZACJA MIESZKANIA



### LEGENDA:

-  Ściany konstrukcyjne/szachtły kominowe
-  Ściany działowe – możliwość demontażu

### UWAGA:

- 1 Powierzchnie pomieszczeń, lokalizacje przyborów sanitarnych, rozmieszczenie punktów instalacyjnych itp. podane zgodnie z projektem budowlanym. Mogą wystąpić niewielkie różnice wymiarów i usytuowania elementów w trakcie realizacji prac budowlanych.
- 2 Powierzchnia użytkowa lokalu jest określona na podstawie rozporządzenia Ministra Transportu, Budownictwa i Gospodarki Morskiej z dnia 25.04.2012r. w sprawie szczegółowego zakresu i formy projektu budowlanego (Dz. U. z 2012r. poz.462 ze zmianami). Zgodnie z zasadami zawartymi w Polskiej normie PN-ISO9836: 1997 t.j. pow. użytkowa lokalu jest obliczona w metrach kwadratowych z dokładnością do dwóch miejsc po przecinku, dla wymiaru lokalu w stanie wykończonym na poziomie podłogi nie licząc listew przypodłogowych, progów itp. Do powierzchni użytkowej lokalu nie są wliczone powierzchnie otworów na drzwi i okna oraz niższe w elementach zamykających.
- 3 Przedstawiono na rzucie granicząca mu charakter przykładowy, umiarkowanie nie stanowi wyposażenia nabywanego lokalu.