

Park Nad Strumykami

Zespół budynków mieszkalnych
wielorodzinnych
z garażami podziemnymi

dz. nr ew. 19/17
Pass 2, 05-870, Błonie



Unibersbud Pass Sp. z o.o.
Aleja Solidarności 117 lok. 315
00-140 Warszawa

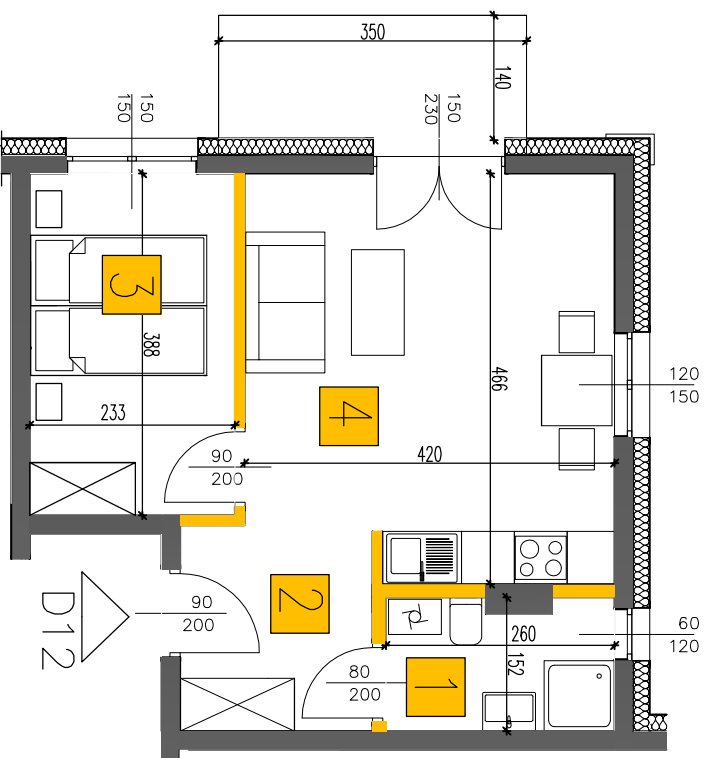
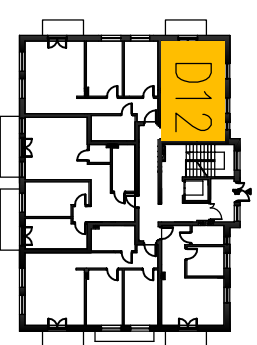
MIESZKANIE D12 I PIĘTRO

36,62m²


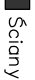
ZESTAWIENIE POMIESZCZEŃ

1	Łazienka	3,74m ²
2	Przedpokój	5,12m ²
3	Pokój	9,06m ²
4	Salon+aneks	18,70m ²
+ Balkon		4,90m ²

I PIĘTRO
SCHEMAT-LOKALIZACJA MIESZKANIA



LEGENDA:

-  Ściany konstrukcyjne/szachty kominowe
-  Ściany dziłowe – możliwość demontażu

- UWAGA:
- 1 Powierzchnie pomieszczeń, lokalizacje przyborów sanitarnych, rozmieszczenie punktów instalacyjnych itp. podane zgodnie z projektem budowlanym. Mogą wystąpić niewielkie różnice wymiarów i usytuowania elementów w trakcie realizacji prac budowlanych.
 - 2 Powierzchnia użytkowa lokalu jest określona na podstawie rozporządzenia Ministra Transportu, Budownictwa i Gospodarki Morskiej z dnia 25.04.2012r. w sprawie szczegółowego zakresu i formy projektu budowlanego (Dz. U. z 2012r, poz.462 ze zmianami). Zgodnie z zasadami zawartymi w Polskiej normie PN-ISO9836: 1997 t.j. pow. użytkowa lokalu jest obliczana w metrach kwadratowych z dokładnością do dwóch miejsc po przecinku, dla wymiaru lokalu w stanie wykończonym na poziomie podłogi nie licząc listew przypodłogowych, progów itp. Do powierzchni użytkowej lokalu nie są wliczone powierzchnie otworów na drzwi i okna oraz nisze w elementach zamkniętych.
 - 3 Przedstawiono na rzucie aranżację meblową, umebłowanie nie stanowi wyposażenia nabywanego lokalu.