

Park Nad Strumyką

Zespół budynków mieszkalnych
wielorodzinnych
z garażami podziemnymi

dz. nr ew. 19/17
Pass 1, 05-870 Błonie



Unibersbud Pass Sp. z o.o.
Aleja Solidarności 117 lok. 315
00-140 Warszawa

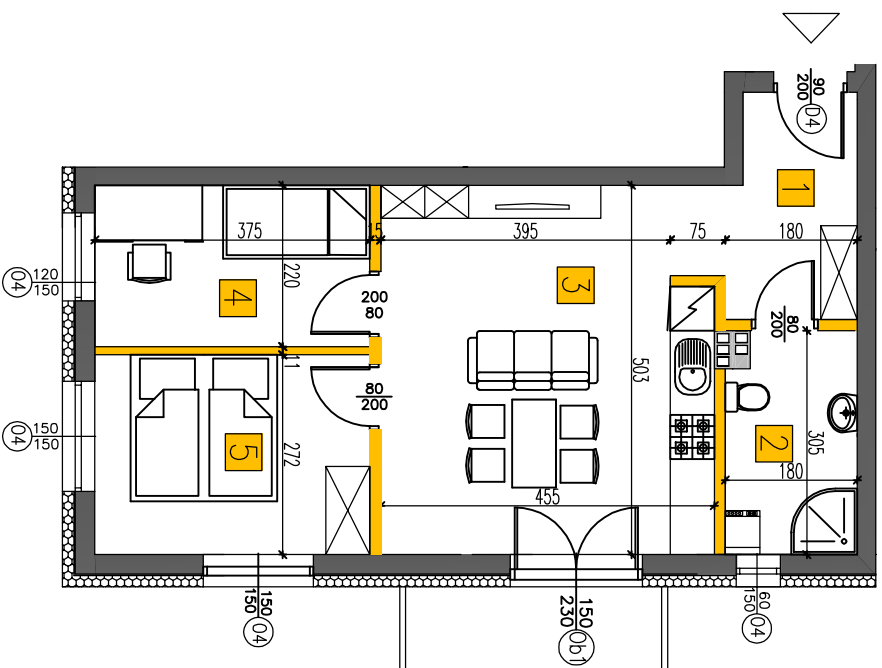
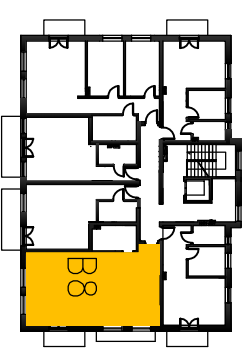
MIESZKANIE B8 I PIĘTRO

52,03m²

ZESTAWIENIE POMIESZCZEŃ

1	Przedpokój	5,28m ²
2	Lazienka	5,31m ²
3	Salon + aneks	22,99m ²
4	Sypialnia	8,25m ²
3	Sypialnia	10,20m ²
	+ Balkon	3,84m ²

I PIĘTRO SCHEMAT-LOKALIZACJA MIESZKANIA



LEGENDA:

- Ściany konstrukcyjne/szachtły kominowe
- Ściany działowe – możliwość demontażu

UWAGA:

- 1 Powierzchnie pomieszczeń, lokalizacje przyborów sanitarnych, rozmieszczenie punktów instalacyjnych itp. podane zgodnie z projektem budowlanym. Mogą wystąpić niewielkie różnice wymiarów i usytuowania elementów w trakcie realizacji prac budowlanych.
- 2 Powierzchnia użytkowa lokalu jest określona na podstawie rozporządzenia Ministra Transportu, Budownictwa i Gospodarki Morskiej z dnia 25.04.2012r. w sprawie szczegółowego zakresu i formy projektu budowlanego (Dz. U z 2012r. poz.462 ze zmianami). Zgodnie z zasadami zawartymi w Polskiej normie PN-ISO9836: 1997 t.j. pow. użytkowa lokalu jest obliczona w metrach kwadratowych z dokładnością do dwóch miejsc po przecinku, dla wymiaru lokalu w stanie wykonanym na poziomie podłogi nie licząc listew przypodłogowych, progów itp. Do powierzchni użytkowej lokalu nie są wliczone powierzchnie otworów na drzwi i okna oraz nisze w elementach zamykających.
- 3 Przedstawiono na rzucie granicząca mu charakter przykładowy, umiarkowanie nie stanowi wyposażenia nabywanego lokalu.