

# Park Nad Strumykkiem

Zespół budynków mieszkalnych  
wielorodzinnych  
z garażami podziemnymi  
dz. nr ew. 19/17  
Pass 2, 05-870, Błonie



Unwersbud Pass Sp. z o.o.  
Aleja Solidarności 117 lok. 315  
00-140 Warszawa

## MIESZKANIE D9 I PIĘTRO

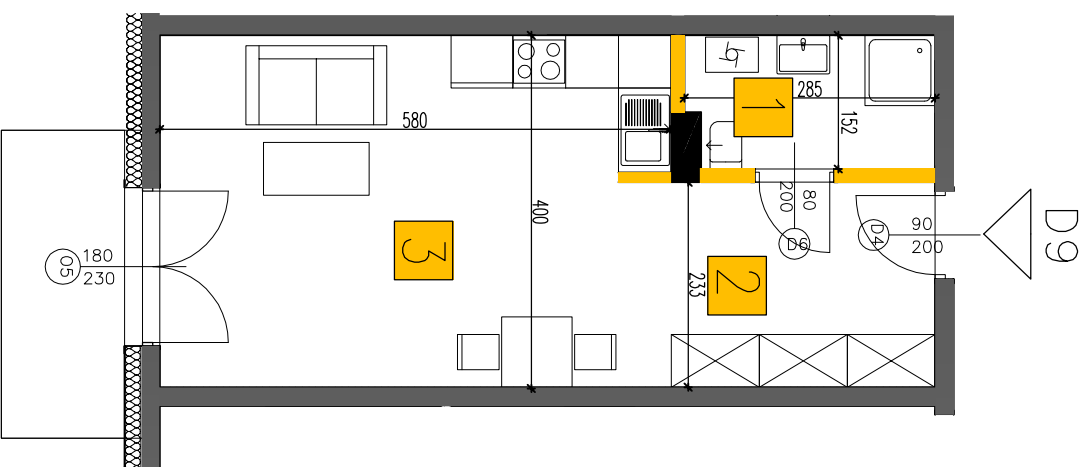
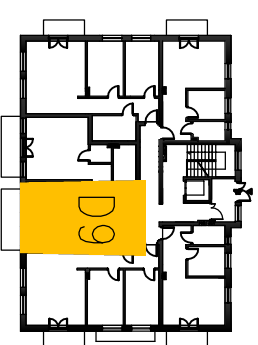
34,46m<sup>2</sup>

### ZESTAWIENIE POMIESZCZEŃ

1 Łazienka	4,14m <sup>2</sup>
2 Przedpokój	6,96m <sup>2</sup>
3 Salon+aneks	23,36

+ Balkon 4,90m<sup>2</sup>

### I PIĘTRO SCHEMAT-LOKALIZACJA MIESZKANIA



### LEGENDA:

- Ściany konstrukcyjne/szachty kominowe
- Ściany dziłowe – możliwość demontażu

UWAGA:  
1 Powierzchnie pomieszczeń, lokalizacje przyborów sanitarnych, rozmieszczenie punktów instalacyjnych itp. podane zgodnie z projektem budowlanym. Mogą wystąpić niewielkie różnice wymiarów i usytuowania elementów w trakcie realizacji prac budowlanych.  
2 Powierzchnia użytkowa lokalu jest określona na podstawie rozporządzenia Ministra Transportu, Budownictwa i Gospodarki Morskiej z dnia 25.04.2012r. w sprawie szczegółowego zakresu i formy projektu budowlanego (Dz. U. z 2012r, poz.462 ze zmianami). Zgodnie z zasadami zawartymi w Polskiej normie PN-ISO9836: 1997 t.j. pow. użytkowa lokalu jest obliczana w metrach kwadratowych z dokładnością do dwóch miejsc po przecinku, dla wymiaru lokalu w stanie wykończonym na poziomie podłogi nie licząc listew przypodłogowych, progów itp. Do powierzchni użytkowej lokalu nie są wliczone powierzchnie otworów na drzwi i okna oraz nisze w elementach zamkniętych.  
3 Przedstawiono na rzucie aranżację meblową, umebłowanie nie stanowi wyposażenia nabywanego lokalu.