

# Park Nad Strumykami

Zespół budynków mieszkalnych  
wielorodzinnych  
z garażami podziemnymi

dz. nr ew. 19/17  
Pass 2. 05-870 Błonie



Unwersbud Pass Sp. z o.o.  
Aleja Solidarności 117 lok. 315  
00-140 Warszawa

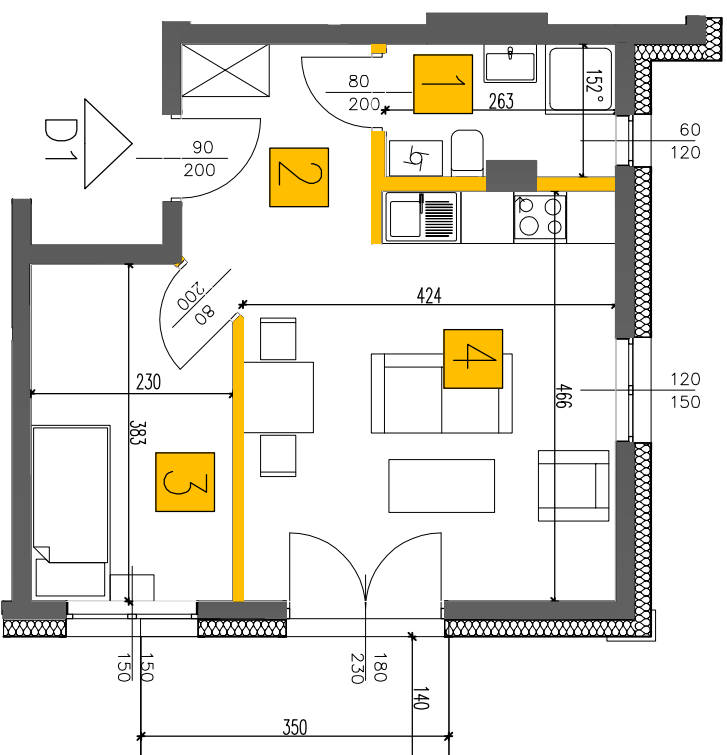
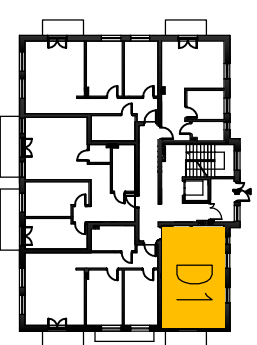
## MIESZKANIE D1 PARTER

36,72m<sup>2</sup>

### ZESTAWIENIE POMIESZCZEŃ

|               |                     |
|---------------|---------------------|
| 1 Łazienka    | 3,88m <sup>2</sup>  |
| 2 Przedpokój  | 5,27m <sup>2</sup>  |
| 3 Pokój       | 8,60m <sup>2</sup>  |
| 4 Salon+aneks | 18,97m <sup>2</sup> |
| + Balkon      | 4,90m <sup>2</sup>  |

PARTER  
SCHEMAT-LOKALIZACJA MIESZKANIA



### LEGENDA:

- Ściany konstrukcyjne/szachty kominowe
- Ściany dziłowe – możliwość demontażu

**UWAGA:**  
1 Powierzchnie pomieszczeń, lokalizacje przyborów sanitarnych, rozmieszczenie punktów instalacyjnych itp. podane zgodnie z projektem budowlanym. Mogą wystąpić niewielkie różnice wymiarów i usytuowania elementów w trakcie realizacji prac budowlanych.  
2 Powierzchnia użytkowa lokalu jest określona na podstawie rozporządzenia Ministra Transportu, Budownictwa i Gospodarki Morskiej z dnia 25.04.2012r. w sprawie szczegółowego zakresu i formy projektu budowlanego (Dz. U. z 2012r, poz.462 ze zmianami). Zgodnie z zasadami zawartymi w Polskiej normie PN-ISO9836: 1997 t.j. pow. użytkowa lokalu jest obliczana w metrach kwadratowych z dokładnością do dwóch miejsc po przecinku, dla wymiaru lokalu w stanie wykończonym na poziomie podłogi nie licząc listew przypodłogowych, progów itp.  
3 Przedstawiono na rzucie aranżację meblową, która ma charakter przykładowy, umebłowanie nie stanowi wyposażenia nabywanego lokalu.