

# Park Nad Strumykiem

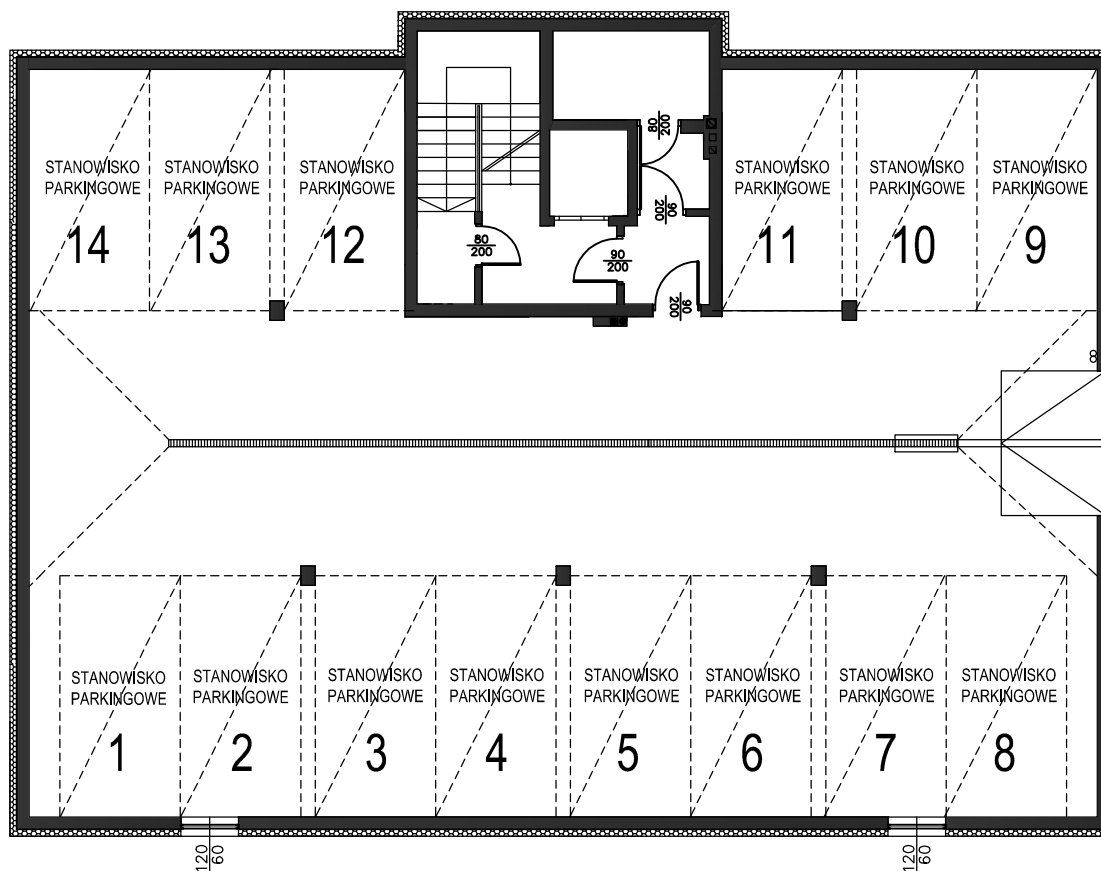
Zespół budynków mieszkalnych  
wielorodzinnych  
z garażami podziemnymi

dz. nr ew. 19/17  
Pass 1, 05-870 Błonie



Uniwersbud Pass Sp. z o.o.  
Aleja Solidarności 117 lok. 315  
00-140 Warszawa


## GARAŻ



### UWAGA:

1 Powierzchnie pomieszczeń, lokalizacje przyborów sanitarnych, rozmieszczenie punktów instalacyjnych itp. podano zgodnie z projektem budowlanym. Mogą wystąpić niewielkie różnice wymiarów i usytuowania elementów w trakcie realizacji prac budowlanych.  
2 Powierzchnia użytkowa lokalu jest określona na podstawie rozporządzenia Ministra Transportu, Budownictwa i Gospodarki Morskiej z dnia 25.04.2012r. w sprawie szczegółowego zakresu i formy projektu budowlanego (Dz. U. z 2012r, poz.462 ze zmianami). Zgodnie z zasadami zawartymi w Polskiej normie PN-ISO9836: 1997 t.j. pow. użytkowa lokalu jest obliczona w metrach kwadratowych z dokładnością do dwóch miejsc po przecinku, dla wymiaru lokalu w stanie wykończonym na poziomie podłogi nie licząc listew przypodłogowych, progów itp. Do powierzchni użytkowej lokalu nie są wliczone powierzchnie otworów na drzwi i okna oraz nisze w elementach zamykających.  
3 Przedstawiona na rzucie aranżacja ma charakter przykładowy, umebliowanie nie stanowi wyposażenia nabywanego lokalu.

### LEGENDA:

 Ściany konstrukcyjne/szachty kominowe