

# Park Nad Strumykami

Zespół budynków mieszkalnych  
wielorodzinnych  
z garażami podziemnymi

dz. nr ew. 19/17  
Pass 1, 05-870 Błonie



Unibersbud Pass Sp. z o.o.  
Aleja Solidarności 117 lok. 315  
00-140 Warszawa

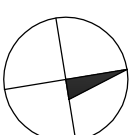
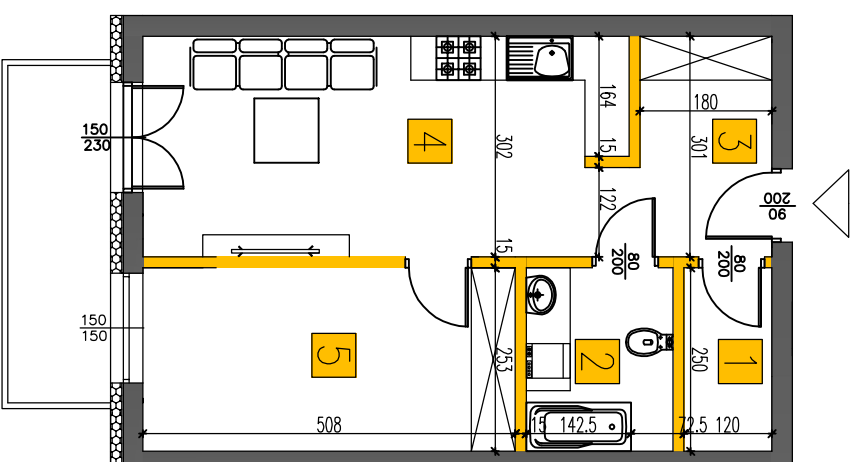
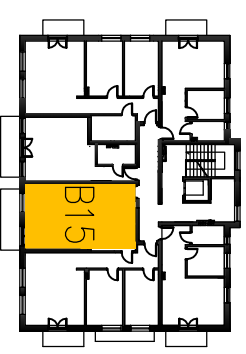
## MIESZKANIE B15 II PIĘTRO

46,03m<sup>2</sup>

### ZESTAWIENIE POMIESZCZEŃ

|          |             |                     |
|----------|-------------|---------------------|
| 1        | Garderoba   | 3,00m <sup>2</sup>  |
| 2        | Łazienka    | 5,00m <sup>2</sup>  |
| 3        | Przedpokój  | 5,43m <sup>2</sup>  |
| 4        | Salon+aneks | 19,90m <sup>2</sup> |
| 5        | Pokój       | 12,70m <sup>2</sup> |
| + Balkon |             | 7,04m <sup>2</sup>  |

### SCHEMAT-LOKALIZACJA MIESZKANIA



### LEGENDA:

- Ściany konstrukcyjne/szachtły kominowe
- Ściany działowe – możliwość demontażu

### UWAGA:

- Powierzchnie pomieszczeń, lokalizacja przyborów sanitarnych, rozmieszczenie punktów instalacyjnych itp. podane zgodnie z projektem budowlanym. Mogą wystąpić niewielkie różnice wymiarów i usytuowania elementów w trakcie realizacji prac budowlanych.
- Powierzchnia użytkowa lokalu jest określona na podstawie rozporządzenia Ministra Transportu, Budownictwa i Gospodarki Morskiej z dnia 25.04.2012r. w sprawie szczegółowego zakresu i formy projektu budowlanego (Dz. U z 2012r. poz.462 ze zmianami). Zgodnie z zasadami zawartymi w Polskiej normie PN-ISO8356: 1997 t.j. pow. użytkowa lokalu jest obliczona w metrach kwadratowych z dokładnością do dwóch miejsc po przecinku, dla wymiaru lokalu w stanie wykonanym na poziomie podłogi nie licząc listew przypodłogowych, progów itp. Do powierzchni użytkowej lokalu nie są wliczone powierzchnie otworów na drzwi i okna oraz niższe w elementach zamykających.
- Przedstawiono na rzucie orientacja ma charakter przykładowy, umiobowanie nie stanowi wyposażenia nabywanego lokalu.