

# Park Nad Strumyką

Zespół budynków mieszkalnych  
wielorodzinnych  
z garażami podziemnymi

dz. nr ew. 19/17  
Pass 1, 05-870 Błonie



Unibersbud Pass Sp. z o.o.  
Aleja Solidarności 117 lok. 315  
00-140 Warszawa

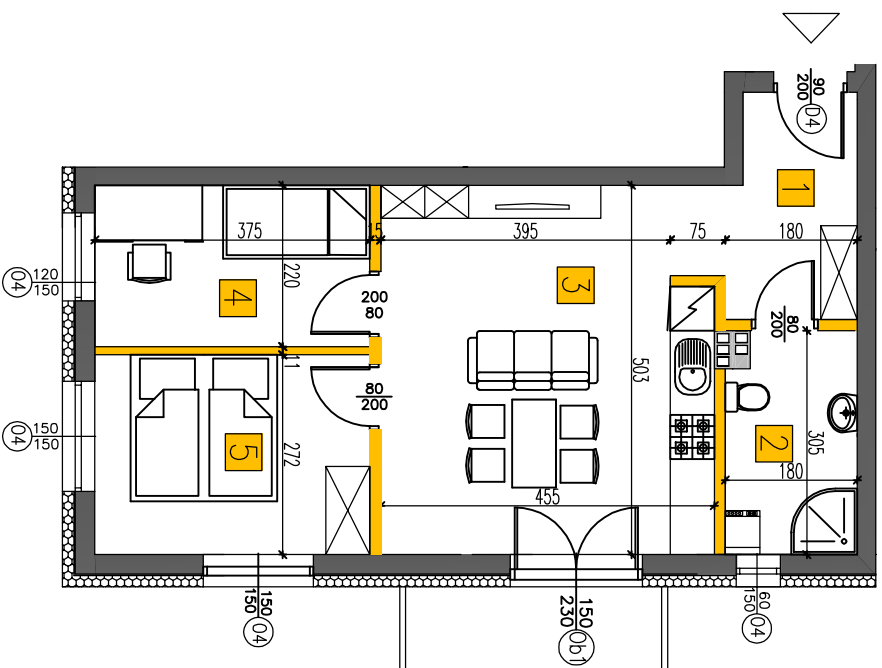
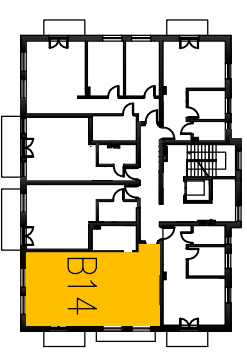
## MIESZKANIE B14 II PIĘTRO

52,03m<sup>2</sup>

### ZESTAWIENIE POMIESZCZEŃ

1	Przedpokój	5,28m <sup>2</sup>
2	Łazienka	5,31m <sup>2</sup>
3	Salon + aneks	22,99m <sup>2</sup>
4	Sypialnia	8,25m <sup>2</sup>
3	Sypialnia	10,20m <sup>2</sup>
	+ Balkon	3,84m <sup>2</sup>

### II PIĘTRO SCHEMAT-LOKALIZACJA MIESZKANIA



### LEGENDA:

- Ściany konstrukcyjne/szachtły kominowe
- Ściany działowe – możliwość demontażu

### UWAGA:

- 1 Powierzchnie pomieszczeń, lokalizacje przyborów sanitarnych, rozmieszczenie punktów instalacyjnych itp. podane zgodnie z projektem budowlanym. Mogą wystąpić niewielkie różnice wymiarów i usytuowania elementów w trakcie realizacji prac budowlanych.
- 2 Powierzchnia użytkowa lokalu jest określona na podstawie rozporządzenia Ministra Transportu, Budownictwa i Gospodarki Morskiej z dnia 25.04.2012r. w sprawie szczegółowego zakresu i formy projektu budowlanego (Dz. U z 2012r. poz.462 ze zmianami). Zgodnie z zasadami zawartymi w Polskiej normie PN-ISO9836: 1997 t.j. pow. użytkowa lokalu jest obliczona w metrach kwadratowych z dokładnością do dwóch miejsc po przecinku, dla wymiaru lokalu w stanie wykończonym na poziomie podłogi nie licząc listew przypodłogowych, progów itp. Do powierzchni użytkowej lokalu nie są wliczone powierzchnie otworów na drzwi i okna oraz nisze w elementach zamykających.
- 3 Przedstawiono na rzucie orientacja ma charakter przykładowy, umiarkowanie nie stanowi wyposażenia nabywanego lokalu.